

1.16

Rasatura armata per il ripristino della continuità estetico/funzionale di intonaci interni danneggiati e/o microlesionati mediante rasante minerale e rete in fibra di vetro

PRESCRIZIONE

- 1. Preparazione dei supporti. Rimuovere eventuali parti friabili e/o non perfettamente ancorate, come residui di gesso o lattime di cemento e disarmante, vecchie vernici o residui di colla. La rimozione deve interessare, comunque, anche ogni altro elemento che possa fungere da falso aggrappo ai successivi strati.
- 2. Ripristino mediante rasatura armata. Per ripristinare la continuità estetico/funzionale di intonaci microlesionati, che comunque risultano ben adesi al supporto in laterizio, creare una rasatura armata mediante **Geocalce Multiuso** o **Rasobuild Fino** o **Rasobuild Top Fino** come matrice e da **Rinforzo V 50** come rete di rinforzo. Applicare la prima mano su sottofondo asciutto e pulito mediante l’impiego di una spatola metallica in strati sottili (massimo 1 – 2 mm per mano). Inserire, a malta ancora fresca, la rete di armatura **Rinforzo V 50** che permette l’incremento delle prestazioni di elasticità, compattezza e resistenza alle più critiche temperature d’esercizio e l’eliminazione dei problemi di cavilli o fessurazioni dovute a movimenti delle sottostrutture. Le eventuali sovrapposizioni della rete devono essere di circa 10 cm. Concludere il sistema procedendo con la seconda mano di **Geocalce Multiuso** o **Rasobuild Fino** o **Rasobuild Top Fino**, agendo fresco su fresco avendo cura di ricoprire totalmente la rete d’armatura interposta con almeno 1 mm di stucco.
- 3. Decorazione e protezione. La decorazione e protezione finale delle nuove superfici realizzate può avvenire mediante l’impiego di pitture o intonachini colorati di Kerakoll Spa.

AVVERTENZE

Adottare **Geocalce Multiuso** o **Rasobuild Fino** o **Rasobuild Top Fino** in funzione del grado di assorbimento del supporto.

VOCE DI CAPITOLATO

Fornitura e posa in opera di rasatura armata per il ripristino della continuità estetico funzionale di intonaci interni danneggiati e/o microlesionati realizzata con rete di armatura in fibra di vetro alcali resistente inglobata in intonaco-rasante a base di pura calce idraulica naturale NHL 3.5 e geolegante - tipo Rinforzo V50 in abbinamento a **Geocalce Multiuso** di Kerakoll. Caratteristiche della rete certificate: dimensione della maglia ≈ 4x4 mm, spessore = 0,045 mm. Resistenza a trazione ≥ 1900 N/5 cm. L’intonaco naturale è conforme ai requisiti della norma EN 998-1 – GP/CS IV, EN 1504/3, adesione ≥ 1 N/mm² e Reazione al fuoco classe A1.

L’intervento si svolge nelle seguenti fasi: asportazione di parti friabili e/o non perfettamente ancorate che possano pregiudicare l’adesione (da contabilizzare a parte); su sottofondo pulito e umido, applicazione di strati sottili dati a mano, con spatola metallica, di intonaco-rasante avente spessore di circa 1 – 2 mm per mano; inserimento, a malta ancora fresca, di rete di armatura in fibra di vetro alcali resistente; applicazione di secondo strato, dato a mano con spatola metallica a completo ricoprimento della rete d’armatura interposta, di intonaco rasante.

La quantificazione è espressa per unità di superficie di rinforzo effettivamente posto in opera comprese le sovrapposizioni.

1

Applicazione prima mano di **Rasobuild Fino**.



2

Installazione di rete d’armatura in fibra di vetro **Rinforzo V 50**.



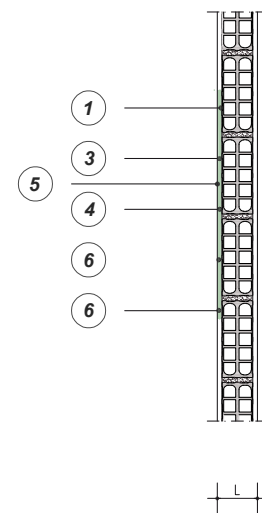
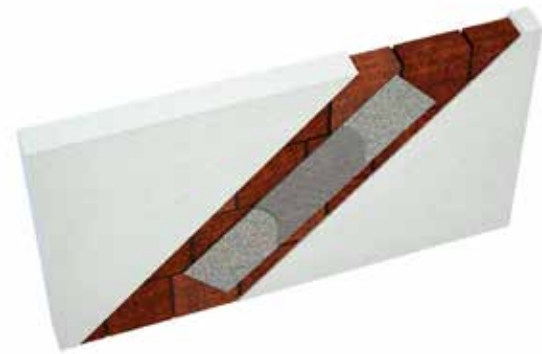
3

Applicazione della seconda mano **Rasobuild Fino**.



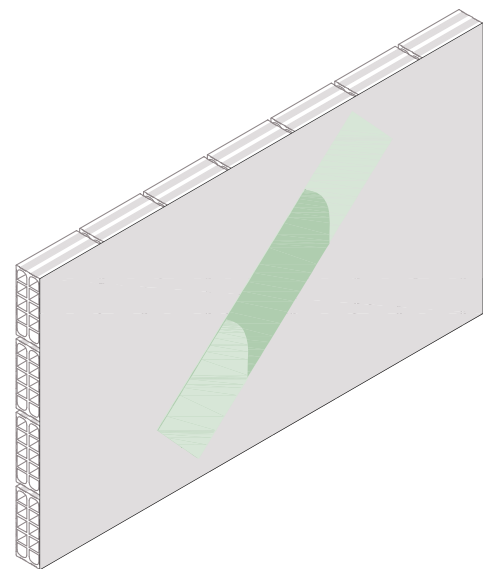
1.16

RASATURA ARMATA PER IL RIPRISTINO DELLA CONTINUITÀ ESTETICO/FUNZIONALE DI INTONACI INTERNI DANNEGGIATI E/O MICROLESIONATI MEDIANTE RASANTE MINERALE E RETE IN FIBRA DI VETRO

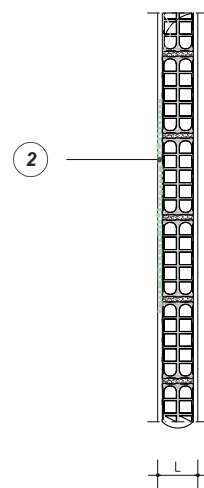


SEZIONE A-A'
RASATURA ARMATA DI MICROLESIONI

0 m 0.25 m 0.5 m 1 m

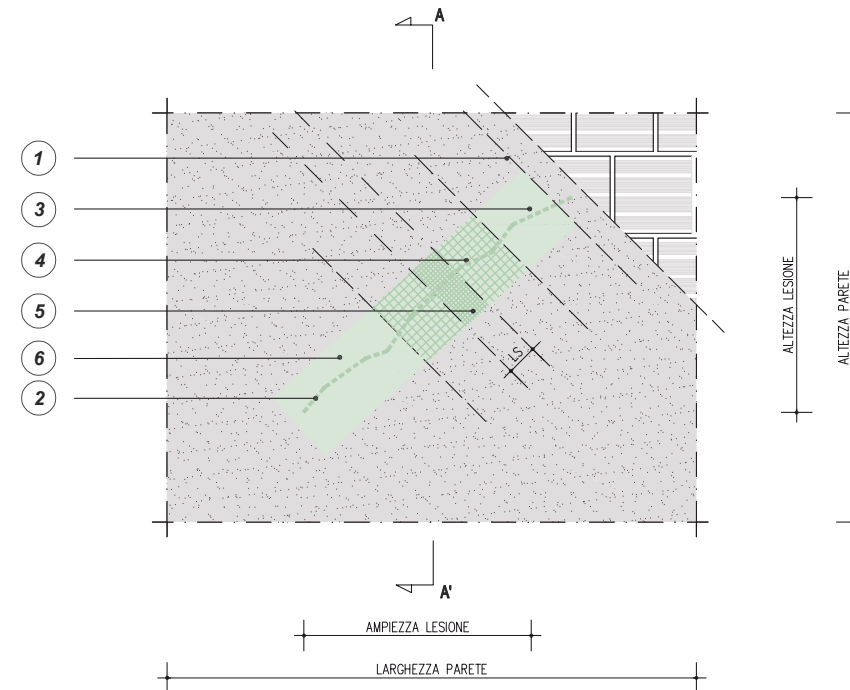


ASSONOMETRIA
RIPRISTINO DELLA CONTINUITÀ DEGLI INTONACI



SEZIONE A-A': SITUAZIONE PRE-INTERVENTO
RASATURA ARMATA DI MICROLESIONI

0 m 0.25 m 0.5 m 1 m



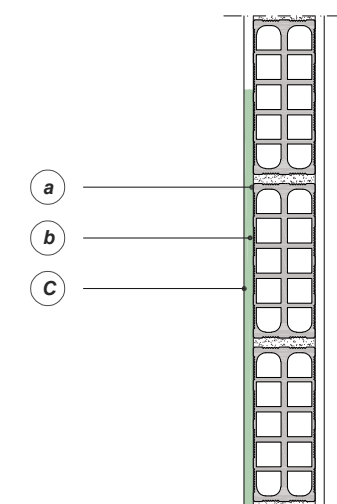
PROSPETTO
RASATURA ARMATA DI MICROLESIONI

FASI OPERATIVE DELLA RIPARAZIONE

a. Preparazione del substrato. Rimuovere eventuali parti friabili e/o non perfettamente ancorate, come residui di gesso o latime di cemento e disarmante, vecchie vernici o residui di colla. La rimozione deve interessare, comunque, anche ogni altro elemento che possa fungere da falso aggrappo ai successivi strati.

b. Ripristino mediante rasatura armata. Per ripristinare la continuità estetico/funzionale di intonaci microlesionati, che comunque risultano ben adesi al supporto in laterizio, creare una rasatura armata mediante **Geocalce Multiuso** o **Rasobuild Fino** o **Rasobuild Top Fino** come matrice e da **Rinforzo V 50** come rete di rinforzo. Per la realizzazione della prima mano, stendere **Geocalce Multiuso** o **Rasobuild Fino** o **Rasobuild Top Fino** su sottofondo asciutto e pulito mediante l'impiego di una spatola metallica in strati sottili (massimo 1-2 mm per mano). Inserire, a malta ancora fresca, la rete di armatura **Rinforzo V 50** che permette l'incremento delle prestazioni di elasticità, compattezza e resistenza alle più critiche temperature d'esercizio e l'eliminazione dei problemi di cavilli o fessurazioni dovute a movimenti delle sottostrutture. Le eventuali sovrapposizioni della rete devono essere di ca. 10 cm. Concludere il sistema procedendo con la seconda mano di **Geocalce Multiuso** o **Rasobuild Fino** o **Rasobuild Top Fino**, agendo fresco su fresco avendo cura di ricoprire totalmente la rete d'armatura interposta con almeno 1 mm di stucco.

c. Decorazione e protezione. La decorazione e protezione finale delle nuove superfici realizzate può avvenire mediante l'impiego di pitture o intonachini colorati di Kerakoll spa.



0 m 0.25 m 0.5 m

1. PULIZIA DA RESIDUI DI POLVERE, GRASSO, OLI E ALTRE SOSTANZE CONTAMINANTI
2. INDIVIDUAZIONE DELLE LESIONI SUPERFICIALI SOLO A LIVELLO DELL'INTONACO
3. APPLICAZIONE SUL SUPPORTO DEGLI STRATI (1-2 mm PER MANO) DI **GEOCALCE MULTIUSO** O **RASOBUILD FINO** O **RASOBUILD TOP FINO**
4. APPLICAZIONE DI **RINFORZO V 50**, IDONEO PER IL RINFORZO DI RASATURE SU INTONACI

La rete **Rinforzo V 50** incrementa l'elasticità, la compattezza e la resistenza alle più critiche condizioni di esercizio, elimina i problemi di crepe o fessurazioni dovute ad alterazioni dinamiche.
5. APPLICAZIONE DELLE RETE CON UNA LUNGHEZZA DI SOVRAPPOSIZIONE L_s TALE DA GARANTIRE IL CORRETTO FUNZIONAMENTO DEL RIPRISTINO

Si consigliano lunghezze di sovrapposizione per le reti pari ad almeno 10 cm.
6. RASATURA FINALE DI **GEOCALCE MULTIUSO** O **RASOBUILD FINO** O **RASOBUILD TOP FINO**, PER UNO SPESSORE DI ALMENO 1 mm PER INGLOBARE E RICOPRIRE COMPLETAMENTE LA RETE DI ARMATURA